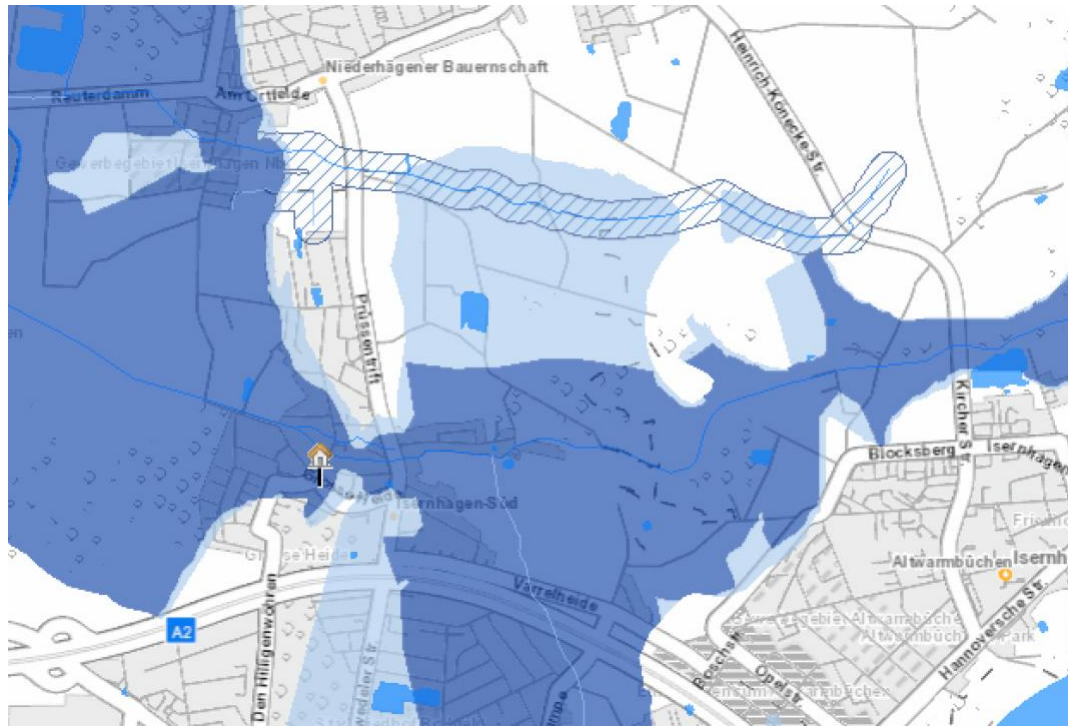




Bürgerverein Isernhagen-Süd

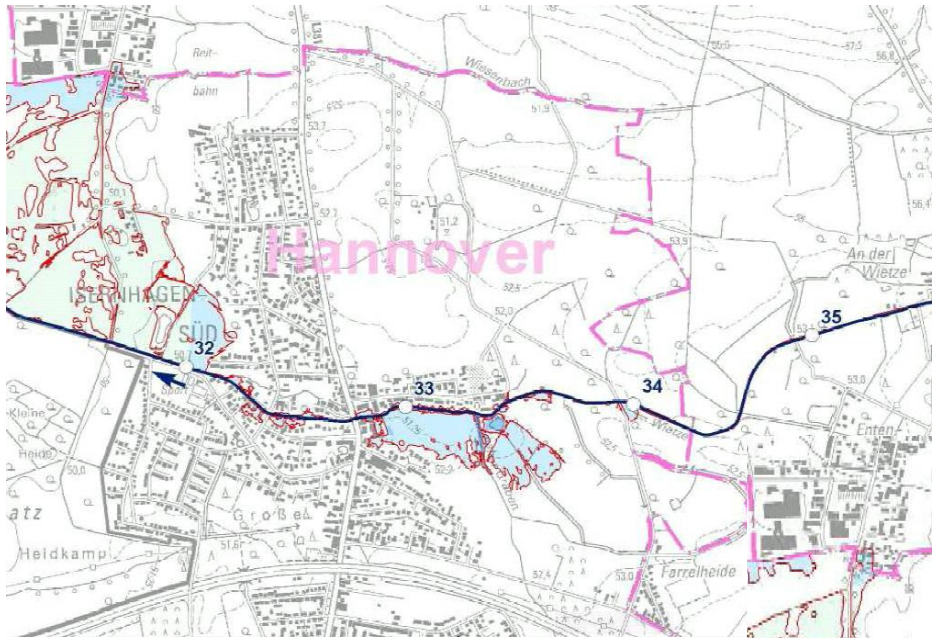
**Hochwasser: Bewertung des Risikos aus
Sicht eines Versicherers / Kurzfassung**



Legende:

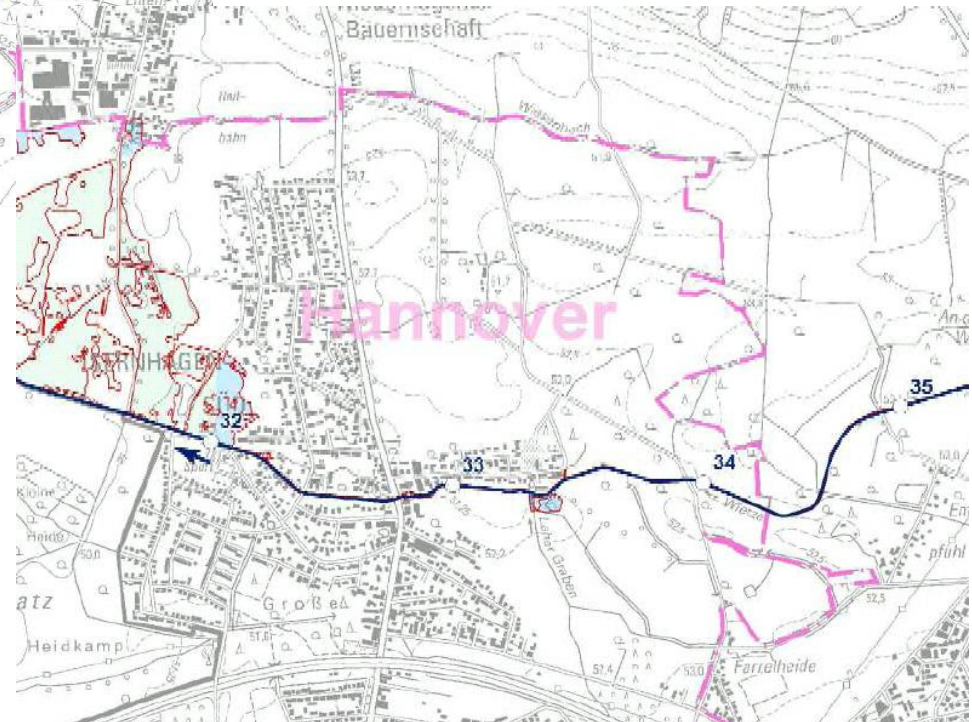
- weiß oder grau: ZÜRS-Zone GK1
-> statistisch 1 Überschwemmung
seltener als 1 mal in 200 Jahren
- hellblau: ZÜRS-Zone GK2
-> statistisch 1 Überschwemmung
in 50 bis 200 Jahren
- mittelblau: Gewässer
- dunkelblau: ZÜRS-Zone GK4
-> stat. mind. 1 Überschwemmung
innerhalb von 10 Jahren

- ZÜRS Geo basiert historisch auf errechneten Flächen, die mit einem Digitalem Geländemodell ermittelt wurden
- durch dieses Verfahren konnten 55.000 km Fließgewässer in kurzer Zeit abgedeckt werden
- insbesondere bei kleineren Gewässern bestehen allerdings oft keine bzw. kaum Daten zu Pegeln
- die statistischen Annahmen können von der Realität deutlich abweichen
- sobald Daten der Wasserwirtschaft vorliegen, werden diese mit Vorrang integriert



Karte links: Gefahrenkarte des NLWKN für ein 100jähriges Ereignis

Karte unten: Gefahrenkarte des NLWKN für ein 20jähriges Ereignis -> nur die danach betroffenen Flächen sind künftig ZÜRS-Zone GK4 und weiterhin nur nach individueller Prüfung versicherbar. Dabei sind praktisch keine bebauten Grundstücke betroffen.



Aufgrund der Vorgaben der EU wurden für ganz Deutschland entsprechende Karten für die als relevant erachteten Flussabschnitte erstellt. Diese liegen seit Dezember 2013 auch für die Wietze vor.

Die bestehenden ZÜRS-Daten werden regelmäßig mit den Daten der Wasserwirtschaft in den Bundesländern abgeglichen und jährlich in die ZÜRS-Karten integriert.

Dies wird aufgrund der definierten Abläufe noch bis zum Juli 2015 dauern. Die Versicherer können sich allerdings bereits an den neuen Erkenntnissen orientieren.



**Vielen Dank
für Ihre Aufmerksamkeit**